

Flowcrete

for the world at your feet

Flowfresh HF



08
PN-EN 13813

Полиуретан-цементное антимикробное покрытие со стойким химическим сопротивлением для помещений с высокой нагрузкой. Сертифицировано согласно международной сертификации HACCP.



Технические характеристики

ПОЖАРНАЯ КЛАССИФИКАЦИЯ (ОГНЕСТОЙКОСТЬ)	
B _{fl} -s1	EN 13501-1
СОПРОТИВЛЕНИЕ СКОЛЬЖЕНИЮ	
Сухая поверхность 80 Мокрая поверхность 40 (anti-slip ver.)	EN 13036-4
ТЕРМОСТОЙКОСТЬ	
6 мм: от -40°C до 90°C 9 мм: от -40°C до 120°C	
ВОДОПРОНИЦАЕМОСТЬ	
Ноль (непроницаемо)	Тест Карстен
УСТОЙЧИВОСТЬ К ИСТИРАНИЮ „RWA“	
RWA1	PEN 13892-5
ПРОЧНОСТЬ НА СЖАТИЕ	
> 50 МПа	EN 13892-2
АДГЕЗИЯ	
> 2,8 МПа	EN 13892-8
ПРОЧНОСТЬ ПРИ РАСТЯЖЕНИИ	
> 20 Н/мм ²	EN 13892-2
УДАРНАЯ ПРОЧНОСТЬ	
IR20	EN ISO 6272-1
ПРОЧНОСТЬ НА РАЗРЫВ	
> 10 Н/мм ²	BS 6319



Прочное и надежное покрытие:

Высокое сопротивление абразивному износу и ударам



Высокая химическая стойкость:

Высокая стойкость к агрессивным химическим веществам



Высокая термостойкость:

Термостойкость от -40°C до +120°C (9 мм)



Бесшовность и гигиеничность:

Содержит антибактериальную добавку Polygiene®



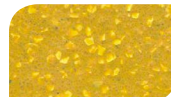
Противоскользящие свойства:

Противоскользящая поверхность обеспечивает безопасность передвижения

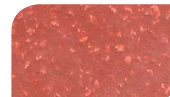
Стандартные цвета



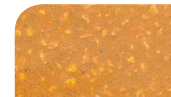
Кремовый



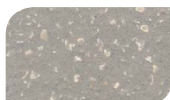
Охра



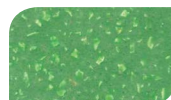
Красный



Горчичный



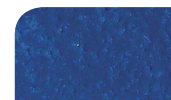
Серый



Зеленый



Темно-серый



Синий

Применяемые цвета могут отличаться от вышеуказанных образцов. Обратитесь к официальному представителю Flowcrete за образцами.

Спецификация продукта

Продукт	Flowfresh HF
Покрытие	цветное матовое
Толщина	6 - 9 мм
Производитель	Flowcrete Group
Представитель	ООО "Стоунхендж" www.stonehenge.ua
Телефон	(067) 407-00-85

Укладка покрытия

Укладка должна быть выполнена рекомендованным Flowcrete подрядчиком.
Адреса подрядчиков Вы можете получить, связавшись с нашим официальными представителями или через наш сайт: www.flowcrete.com.

Продукты, входящие в систему

Грунтовка	Flowfresh Primer (Hydraseal DPM)
Основной слой	Flowfresh HF

Время набора прочности

	10°C	20°C	30°C
Пешеходная нагрузка	36 Ч	24 Ч	12 Ч
Движение автотранспорта	72 Ч	48 Ч	24 Ч
Полный набор прочности	12 дней	7 дней	5 дней

Требования к основанию

Прочность бетонного основания или стяжки должны быть не менее 25 Н/мм², без цементного молочка, пыли и других загрязнений. Относительная влажность основания не должна превышать 75% по BS8204, а также необходимо убедиться в отсутствии капиллярного подхода влаги.
В случае, если влажность основания выше указанных показателей, то необходимо использовать в качестве грунтовки гидродозирующую мембрану Hydraseal DPM.

Последующий уход

Покрытие требует регулярной уборки ручным или механическим способом с применением щелочных моющих средств малой концентрации.

Экология

Система покрытия не представляет никакой опасности для здоровья и окружающей среды. Долгий срок службы и бесшовность поверхности снижают необходимость ремонтов и обслуживания. Максимальное внимание к вопросам экологии и здоровья во время изготовления и применения продуктов уделяется командой сотрудников Flowcrete и высококвалифицированными укладчиками.
Соответствует требованиям LEED EQ Credit 4.2. Содержание ЛОС (VOC) < 50 гр/л.

Примечание

Данная система подвержена изменению оттенка под воздействием УФ лучей. Это более заметно в светлых и синих тонах, однако не отражается на характеристиках физической и химической стойкости. В стандартной палитре мы постарались подобрать цвета, которые минимизируют это изменение. Агрессивные химические реагента могут вызывать необратимое изменение цвета поверхности.

Технические данные, рекомендации и инструкции по использованию и хранению данного продукта приведены в Техническом паспорте, которое является интеллектуальной собственностью Flowcrete Group (в дальнейшем «Flowcrete») и было создано благодаря практическому знанию вопроса, накопленному опыту, который отвечает всем современным требованиям. Учитывайте наличие факторов, не зависящих от производителя, их как разнородность качества основания, инструментарию из личного рода вспомогательных материалов, погодных условий, а также профессионализма рабочих и не исполнению рекомендаций, содержащихся в настоящем описании, а также и исполнение соответствующих письменных инструкций, изданных уполномоченными представителями Flowcrete в дальнейшем не будут приниматься во внимание и не несут а собой какую-либо ответственность Flowcrete. Необходимо всегда придерживаться стандартов и строительных норм, требований безопасности, гигиены и охраны здоровья в строгом соответствии с информацией, содержащейся в паспортах безопасности и на упаковке отдельных продуктов. Данный вариант документа является последней версией и все предыдущие версии следует считать утратившими силу. Для получения более подробной информации свяжитесь с представителем Flowcrete.

[22/01/18]