

# Flowcrete

for the world at your feet

## Flowfresh SR



08  
PN-EN 13813

Поліуретан-цементне антимікробне покриття зі стійким хімічним опором та абразивним наповнювачем. Сертифіковано згідно міжнародної сертифікації HACCP.



### Технічні характеристики

<b>ПОЖЕЖНА КЛАСИФІКАЦІЯ (ВОГНЕСТІЙКІСТЬ)</b>	
B <sub>fl</sub> -s1	EN 13501-1
<b>ОПІР КОВЗАННЮ</b>	
Суха поверхня 60 Волога поверхня 65 (anti-slip ver.)	EN 13036-4
<b>ТЕРМОСТІЙКІСТЬ</b>	
4 мм: від -40°C до 50°C 9 мм: від -40°C до 70°C	
<b>ВОДОНЕПРОНИКНІСТЬ</b>	
Нуль (непроникне)	Тест Карстен
<b>СТІЙКІСТЬ ДО СТИРАННЯ „RWA”</b>	
RWA1	PEN 13892-5
<b>МІЦНІСТЬ НА СТИСКАННЯ</b>	
> 50 МПа	EN 13892-2
<b>АДГЕЗІЯ</b>	
> 2,8 МПа	EN 13892-8
<b>МІЦНІСТЬ НА ВИГИН</b>	
> 20 N/мм <sup>2</sup>	EN 13892-2
<b>УДАРНА МІЦНІСТЬ</b>	
IR15	EN ISO 6272-1
<b>МІЦНІСТЬ НА РОЗРИВ</b>	
> 7 N/мм <sup>2</sup>	BS 6319



#### Міцне і надійне покриття:

Високий опір абразивному зносу і ударам



#### Висока хімічна стійкість:

Висока стійкість до агресивних хімічних речовин



#### Висока термостійкість:

Термостійкість від -40°C до +90°C (9 мм)



#### Безшовність та гігієнічність:

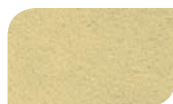
Містить антибактеріальну добавку Polygiene®



#### Протиковзкі властивості:

Протиковзка поверхня забезпечує безпеку пересування

#### Стандартні кольори



Cream



Ochre



Mustard



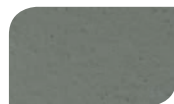
Red



Dark Green



Dark Blue



Mid Grey



Dark Grey

Застосовувані кольори можуть відрізнятися від вищевказаних зразків. Зверніться до офіційного представника Flowcrete за зразками. Особливі корпоративні кольори можуть бути отримані за запитом.

## Специфікація продукту

Продукт	Flowfresh SR
Покриття	Кольорове матове
Товщина	4 - 9 мм
Виробник	Flowcrete Group
Представник	ТОВ "Стоунхендж" www.stonehenge.ua
Телефон	(067) 407-00-85

## Укладка покриття

Укладка повинна бути виконана рекомендованим Flowcrete підрядником.

Адресу підрядчиків Ви можете отримати, зв'язавшись з нашими офіційними представниками і через наш сайт: [www.flowcrete.com](http://www.flowcrete.com).

## Продукти, що входять в систему

Грунтовка	Protop 1000
Основний шар	Flowfresh MF
Наповнювач	Кварцовий пісок
Фінішний шар	Flowfresh SR Coating

## Час набору міцності

	10°C	20°C	30°C
Пішохідне навантаження	36 Г	24 Г	12 Г
Рух автотранспорту	72 Г	48 Г	24 Г
Повний набір міцності	10 днів	7 днів	5 днів

## Вимоги до основи

Міцність бетонної основи або стяжки повинні бути не менше 25 Н/мм<sup>2</sup>, без цементного молочка, пилу або інших забруднень. Відносна вологість основи не повинна перевищувати 75% по BS8204, а також необхідно переконатися у відсутності капілярного підходу вологи. У випадку, якщо вологість основи вища вказаних показників, то необхідно використовувати в якості ґрунтової гідроізолюючу мембрану Hydraseal DPM.

## Подальший догляд

Покриття потребує регулярного прибирання ручним або механічним способом із застосуванням лужних миючих засобів малої концентрації.

## Екологія

Система покриття не представляє ніякої небезпеки для здоров'я і навколишнього середовища. Довгий термін служби і безшовність поверхні знижують необхідність ремонтів та обслуговування. Максимальна увага до питань екології та здоров'я під час виготовлення та застосування продуктів приділяється командою співробітників Flowcrete та висококваліфікованими укладальниками. Відповідає вимогам LEED EQ Credit 4.2. Вміст ЛОС (VOC) < 50 гр/л.

## Примітка

Дана система схильна до зміни відтінку під впливом УФ променів. Це більш помітно в світлих тонах, проте не відбивається на характеристиках фізичної та хімічної стійкості. В стандартній палітрі ми постаралися підібрати кольори, які мінімізують цю зміну. Агресивні хімічні реагенти можуть викликати необоротну зміну кольору поверхні.

Технічні дані, рекомендації та інструкції по використанню і зберіганню даного продукту наведені в Технологічному описі, який є інтелектуальною власністю Flowcrete Group (надалі «Flowcrete») і був створений завдяки практичному знанні питання, накопиченому досвіді, який відповідає всім сучасним вимогам. Враховуйте наявність факторів, які не залежать від виробника, таких як різномірність якості основи, інструментарій особистого роду допоміжних матеріалів, погодних умов, а також професіоналізму робочих бригад і не виконання рекомендацій, що містяться в справному описі, а також не виконання відповідних письмових інструкцій, виданих уповноваженими представниками Flowcrete в подальшому не будуть прийматися до уваги і не несуть за собою будь-яку відповідальність Flowcrete. Необхідно завжди дотримуватися стандартів і будівельних норм, вимог безпеки, гігієни та охорони здоров'я в суворій відповідності з інформацією, що міститься в паспортах безпеки і на упаковці окремих продуктів. Даний варіант документу є останньою версією і все попередні версії слід вважати такими, що втратили силу. Для отримання більш докладної інформації зв'яжіться з представником Flowcrete.

[22/01/18]