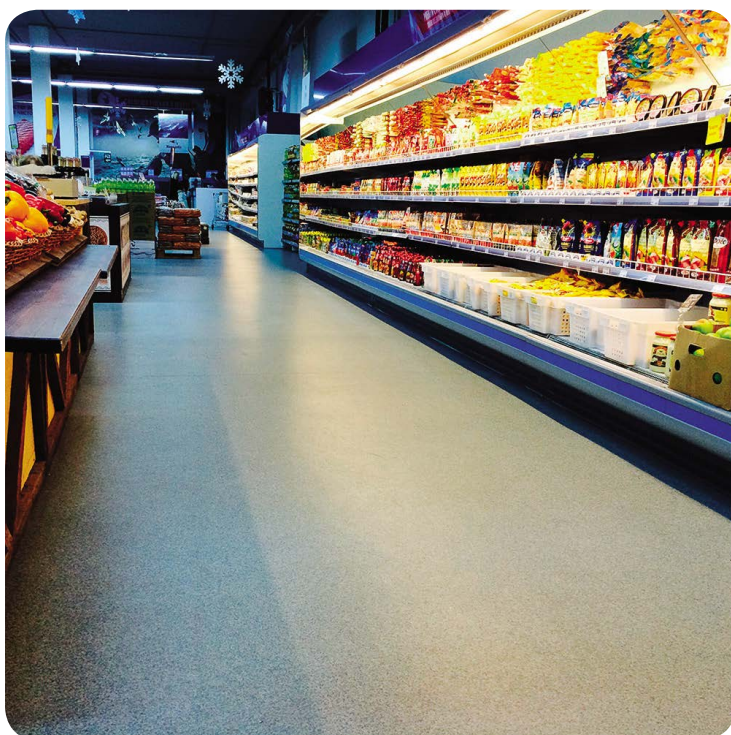


Peran STB Compact (3 мм)



Прочное износостойкое покрытие, выполненное из окрашенного кварцевого песка и высококачественной эпоксидной смолы. Система доступна с матовым или лаковым финишным покрытием.

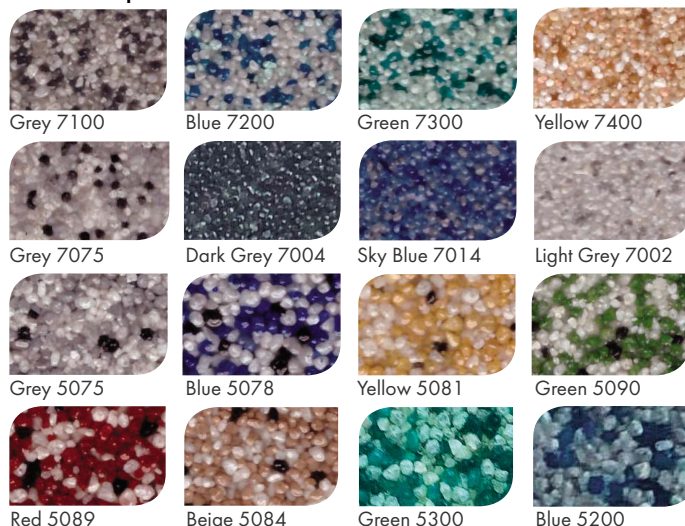


Технические характеристики

ПОЖАРНАЯ КЛАССИФИКАЦИЯ (ОГНЕСТОЙКОСТЬ)	
Вr-s1	EN 13501-1
СОПРОТИВЛЕНИЕ СКОЛЬЖЕНИЮ	
Сухая поверхность > 40 Мокр поверхность > 40 (anti-slip ver.)	EN 13036-4
ТЕРМОСТОЙКОСТЬ	
Постоянное воздействие – до 60°C Временное воздействие – до 70°C	
ВОДОПРОНИЦАЕМОСТЬ	
Ноль (непроницаемо)	Тест Карстен
ТВЕРДОСТЬ	
SH 100	EN 13892-6
УСТОЙЧИВОСТЬ К ИСТИРАНИЮ „ВСА“	
AR 0,5	PEN 13892-4
ПРОЧНОСТЬ НА СЖАТИЕ	
> 75 N/мм ²	EN 13892-2
ПРОЧНОСТЬ НА ИЗГИБ	
> 30 N/мм ²	EN 13892-2
ПРОЧНОСТЬ ПРИ РАСТЯЖЕНИИ	
> 15 N/мм ²	BS 6319
УДАРНАЯ ПРОЧНОСТЬ	
IR20	EN ISO 6272-1
ПРОЧНОСТЬ НА РАЗРЫВ	
3,0 МПа	EN 13892-8

- 
Бесшовность и гигиеничность:
 Легкий уход и поддержание чистоты поверхности
- 
Прочность и надежность:
 Высокая устойчивость к интенсивным нагрузкам от движения транспорта
- 
Химическое сопротивление:
 Устойчиво к воздействию химических веществ
- 
Противоскользящие свойства:
 Противоскользящая поверхность обеспечивает безопасность

Стандартные цвета



Применяемые цвета могут отличаться от вышеуказанных образцов. Обратитесь к официальному представителю Flowcrete за образцами. Особые корпоративные цвета могут быть получены по запросу.

Спецификация продукта

Продукт	Peran STB
Покрытие	глянцевое или матовое
Толщина	3 мм
Производитель	Flowcrete Group
Представитель	ООО "Стоунхендж" www.stonehenge.ua
Телефон	(067) 407-00-85

Укладка покрытия

Укладка должна быть выполнена рекомендованным Flowcrete подрядчиком.

Адреса подрядчиков Вы можете получить, связавшись с нашим официальными представителями или через наш сайт: www.flowcrete.com.

Продукты, входящие в систему

Грунтовка	Protop 1000, натуральный кварцевый песок
Основной слой	Protop 1000 (Peran STC); Peran SL C; Colour Quarz Mix
Финишный слой	Peran STC
Опция – матовый лак	Flowseal PU Matt

Время набора прочности

	10°C	20°C	30°C
Пешеходная нагрузка	36 Ч	24 Ч	12 Ч
Движение автотранспорта	72 Ч	48 Ч	24 Ч
Полный набор прочности	12 дней	7 дней	5 дней

Требования к основанию

Прочность бетонного основания или стяжки должны быть не менее 25 Н/мм², без цементного молочка, пыли и других загрязнений. Относительная влажность основания не должна превышать 75% по BS8204, а также необходимо убедиться в отсутствии капиллярного подхода влаги.

В случае, если влажность основания выше указанных показателей, то необходимо использовать в качестве грунтовки гидродозирующую мембрану Hydraseal DPM.

Последующий уход

Покрытие требует регулярной уборки ручным или механическим способом с применением щелочных моющих средств малой концентрации.

Экология

Система покрытия не представляет никакой опасности для здоровья и окружающей среды. Долгий срок службы и бесшовность поверхности снижают необходимость ремонтов и обслуживания. Максимальное внимание к вопросам экологии и здоровья во время изготовления и применения продуктов уделяется командой сотрудников Flowcrete и высококвалифицированными укладчиками.

Примечание

Эпоксидные системы подвержены изменению оттенка под воздействием УФ лучей. Это более заметно в светлых тонах, однако не отражается на характеристиках физической и химической стойкости. В стандартной палитре мы постарались подобрать цвета, которые минимизируют это изменение. Агрессивные химические реагенты могут вызывать необратимое изменение цвета поверхности.

Технические данные, рекомендации и инструкции по использованию и хранению данного продукта приведены в Техническом описании, которое является интеллектуальной собственностью Flowcrete Group (в дальнейшем «Flowcrete») и было создано благодаря практическому знанию вопроса, накопленному опыту, который отвечает всем современным требованиям. Учитывайте наличие факторов, не зависящих от производителя, таких, как разнородность качества основания, инструментариал из личного рода вспомогательных материалов, погодных условий, а также профессионализма рабочих и не исполнение рекомендаций, содержащихся в настоящем описании, а также не исполнение соответствующих письменных инструкций, изданных уполномоченными представителями Flowcrete в дальнейшем не будут приниматься во внимание и не несут а собой какую-либо ответственность Flowcrete. Необходимо всегда придерживаться стандартов и строительных норм, требований безопасности, гигиены и охраны здоровья в строгом соответствии с информацией, содержащейся в паспортах безопасности и на упаковке отдельных продуктов. Данный вариант документа является последней версией и все предыдущие версии следует считать утратившими силу. Для получения более подробной информации свяжитесь с представителем Flowcrete.

[22/01/18]